

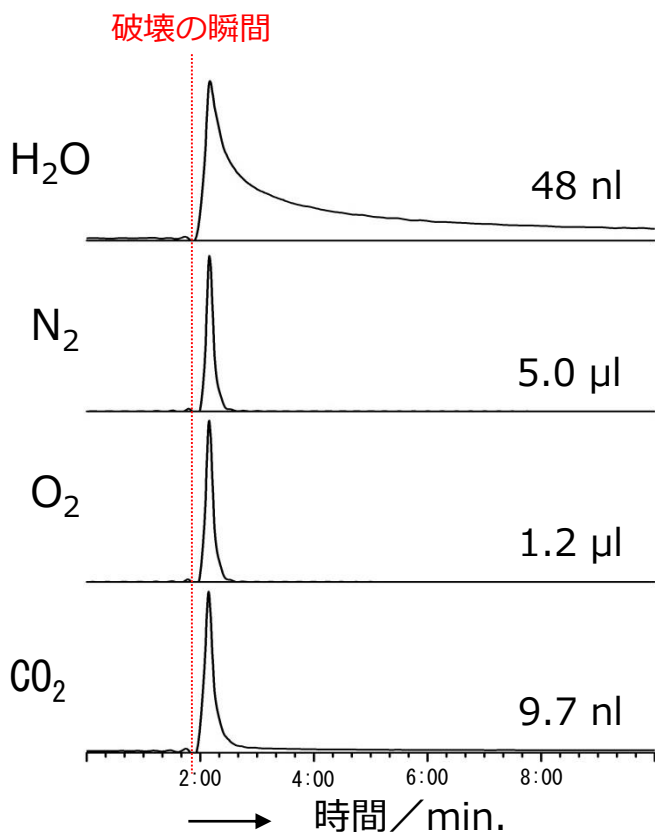


## ◆パッケージの内部ガス分析

### 【測定概要】

高真空( $10^{-7}$  Paオーダー)の質量分析計に直結した容器内で試料を破壊し、発生したガスをリアルタイムで測定する。これによって、試料内部に含まれるガスの種類と量が分かる。測定感度はガスの種類によって変わるが、イナートなガスであれば数10pl程度。

### 【測定事例】 赤色半導体LDの封止ガス分析



≪測定結果≫  
 総ガス発生量 : 6.3 μl  
 H<sub>2</sub>O 発生量 : 48 nl  
                   (7600 volppm)  
 N<sub>2</sub> 発生量 : 5.0 μl  
                   (79 vol%)  
 O<sub>2</sub> 発生量 : 1.2 μl  
                   (19 vol%)  
 CO<sub>2</sub> 発生量 : 9.7 nl  
                   (1500 volppm)

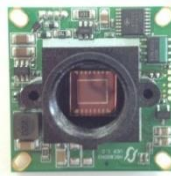
⇒ 封止ガスの種類と量、組成が分かる

### 【適用例】

- LD
- CCD
- IC



LD



CCD



IC