

建築材料からの準揮発性有機化合物放散試験 マイクロチャンバー試験装置

型式 MODEL

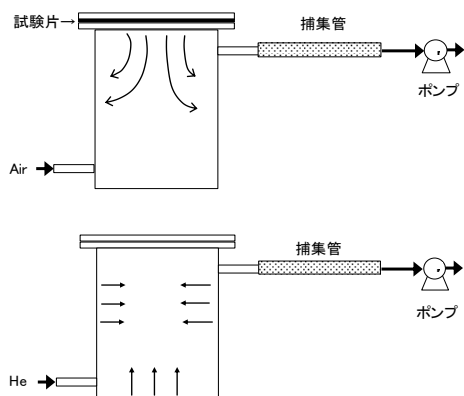
JIS A 1904 準拠

原理 PRINCIPLE

室内環境条件下で放散する準揮発性有機化合物 (SVOC) をチャンバー内壁に吸着 (24時間捕集) 後、チャンバー内壁に吸着したSVOCを加熱脱着し、その合計より捕集量を測定する。また、試験片の表面積から、試験対象となる建築材料の単位面積当たりのSVOCの放散速度を算出する。



■ 捕集管への捕集方法



《放散試験》

清浄空気を24時間流通させたときに試験片から放散されるSVOCを捕集した放散試験時捕集量。

《加熱脱着試験》

そのマイクロチャンバー内に吸着したSVOCを加熱脱着したときに捕集される加熱脱着時捕集。

放散試験と加熱脱着試験の合計が捕集管へのSVOCの捕集量となる。

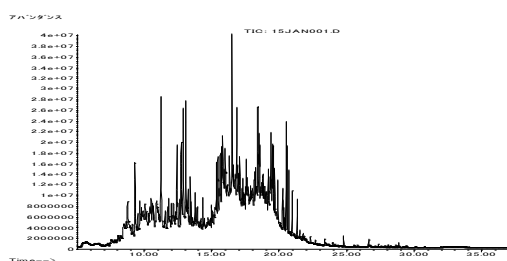
■ SVOC測定方法

- ・ 加熱脱着-GC/MS

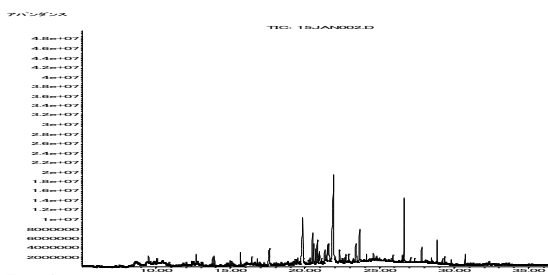
事例 APPLICATION

対象試料
壁紙 / 壁材 等

(加熱脱着-GC/MS測定結果の例)



《放散試験》



《加熱脱着試験》