



◆木質建材のテルペン類放散試験

【概要】

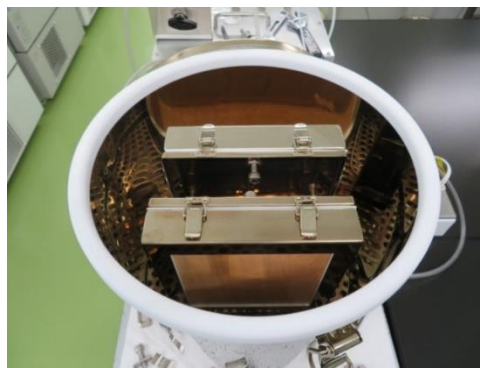
植物由来のテルペン類は人に対してリラックス効果などの有益な作用をもたらすと言われております。弊社では木質建材などから放散されるテルペン類を測定することが可能です。

【測定事例】

小形チャンバー法（JIS A 1901）に従い木材3種のモノテルペン類総量、セスキテルペン類総量の放散速度を測定した。

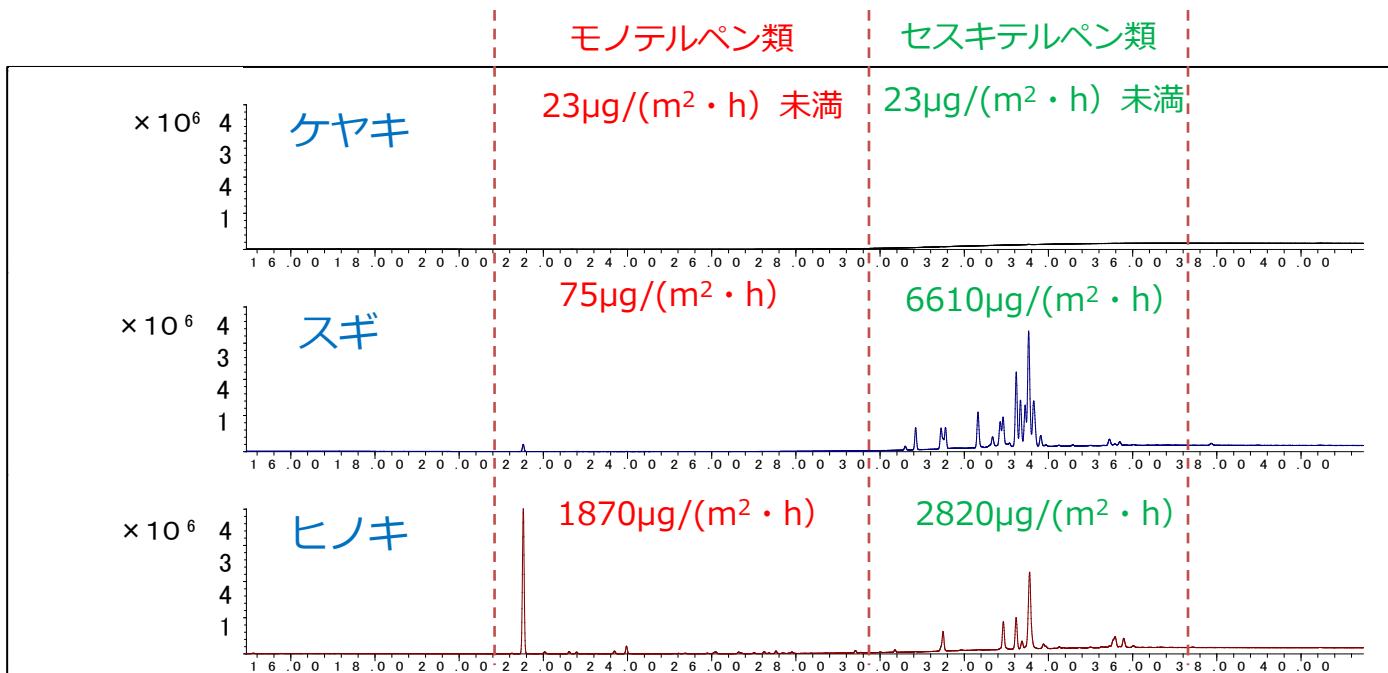


試験サンプル



20Lチャンバー

木材3種の放散試験GC/MSクロマトグラム



株式会社MCエバテック

分析事業部 営業部 ☎ : 029-886-3951 FAX: 029-886-3952

お問い合わせ ✉ <https://www.mcet.co.jp/contact/analysis/>