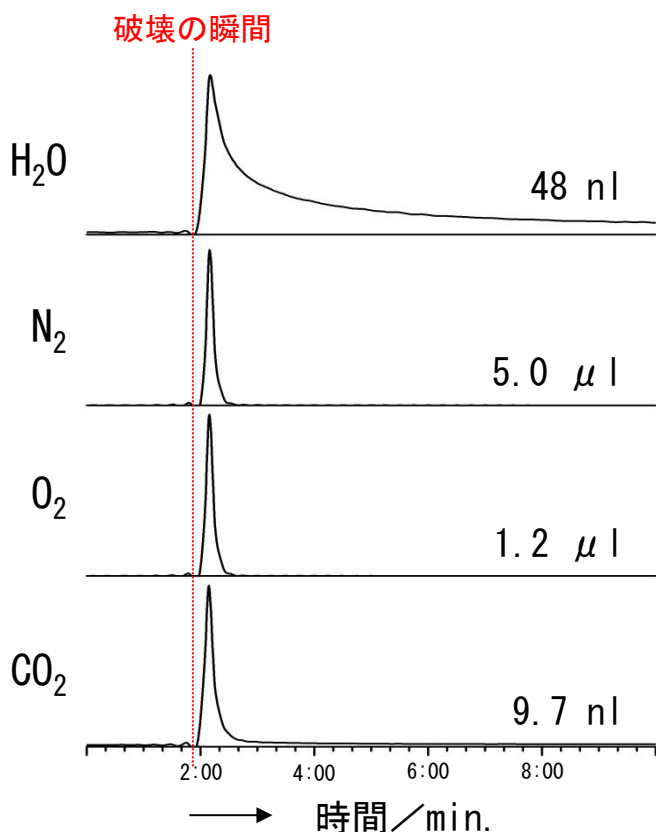


◆パッケージの内部ガス分析

【測定概要】

高真空 (10^{-7} Paオーダー) の質量分析計に直結した容器内で試料を破壊し、発生したガスをリアルタイムで測定する。これによって、試料内部に含まれるガスの種類と量が分かる。測定感度はガスの種類によって変わるが、イナートなガスであれば数10pl程度。

【測定事例】 赤色半導体LDの封止ガス分析



《測定結果》

総ガス発生量	: 6.3 μl
H ₂ O 発生量	: 48 nl (7600 volppm)
N ₂ 発生量	: 5.0 μl (79 vol%)
O ₂ 発生量	: 1.2 μl (19 vol%)
CO ₂ 発生量	: 9.7 nl (1500 volppm)

⇒ 封止ガスの種類と量、組成が分かる

【適用例】

- ・ LD
- ・ CCD
- ・ IC



LD



CCD



IC